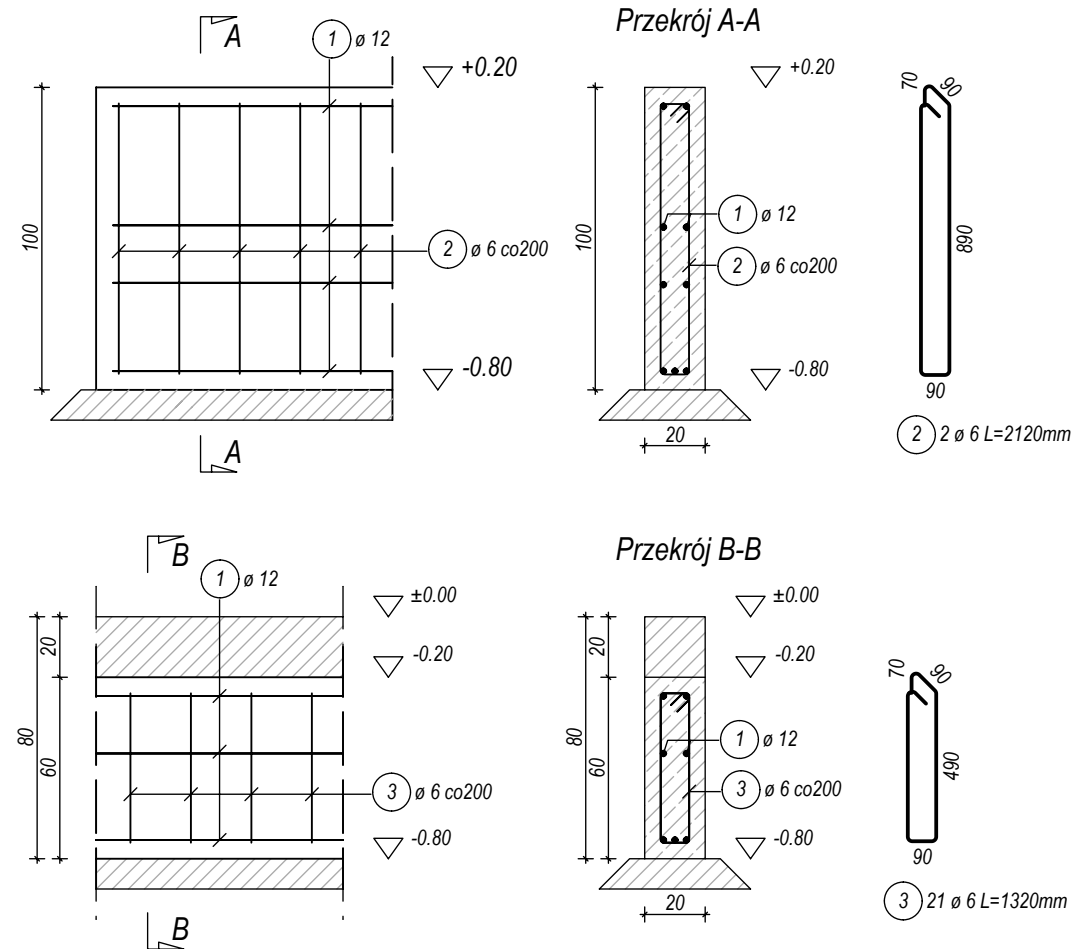


Belka podwalinowa BP-5
szt. 2 (L=5,0 m)



Uwagi:

1. Wymiary podano w [cm], długości prętów w [mm].
2. Dokładne wymiary sprawdzić na budowie.
3. Rozpatrywać łącznie z rysunkami poszczególnych branż.
4. Pod belki podwalinowe zastosować podkład z chudego betonu klasy C8/10 grubości min. 10 cm.
5. Obniżenie pod bramy oraz drzwi uzupełnić warstwami wykończenia posadzki zgodnie z projektem architektury.
6. Pręty belek podwalinowych zakotwić w fundamentach.

Zestawienie stali zbrojeniowej					
Nr	Średnica	Długość	Liczba w elemencie	Długość ogólna	
	[mm]	[mm]	[szt.]	Ø6	Ø12
1	12	5000	8		40
2	6	2120	2	4.24	
3	6	1320	21	27.72	
Suma długości [m]				31.96	40.00
Masa jednostkowa [kg/m]				0.222	0.888
Masa prętów wg średnicy [kg]				7.10	35.52
Masa elementu [kg]				42.62	
Liczba elementów [szt]				2	
Masa całkowita [kg]				85.24	

JEDNOSTKA PROJEKTOWA:		Center-Projekt Rymarz Sp. k. ul. Poniatowskiego 34, 37-500 Jarosław tel. 886 220 660, e-mail: biuro@centerprojekt.pl	
			
BIURO PROJEKTOWE			
CENTER PROJEKT			
NAZWA OBIEKTU BUDOWLANEGO:			
BUDOWA BUDYNKU MAGAZYNOWEGO WRAZ Z ZAPLECZEM SOCJALNYM W RAMACH PROGRAMU OCHRONY LUDNOŚCI I OBRONY CYWILNEJ			
ADRES INWESTYCJI:		INWESTOR:	
powiat: jarosławski jedn. ewid.: 180402_1 obręb nr: 0001 Radymno dz. nr ew. gr. 2342/22		Miasto Radymno ul. Lwowski 20 37-550 Radymno	
FUNKCJA/ BRANŻA: PROJEKTANT KONSTRUKCJA SPRAWDZAJĄCY KONSTRUKCJA ASYSTENT PROJEKTANTA	Imię i Nazwisko / Nr Uprawnień		Podpis
	mgr inż. Marcin Rymarz PDK/0313/PWOK/18		
	mgr inż. Mateusz Rymarz PDK/0317/PWOK/18		
	mgr inż. Justyna Łuc		
NAZWA RYSUNKU			
Zbrojenie belek podwalinowych BP-4, BP-5			
FAZA:	DATA:	SKALA:	NR RYS.:
P.B.	10.2025	1:25	K.12